

Auf den folgenden Seiten finden Sie unser Angebot für Ihr leibliches Wohl.

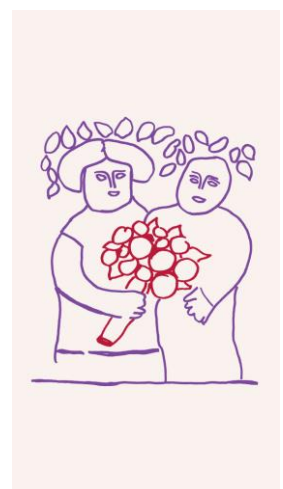
Es besteht grundsätzlich kein Verzehrzwang, jedoch ist es nicht erlaubt, mitgebrachte Speisen und Getränke hier zu verzehren!

Wir wünschen Ihnen einen angenehmen Aufenthalt und gute Unterhaltung

Ihr Baumgärtle-Team

Öffnungszeiten

Montag – Freitag 10:00 – 17:00 Uhr
an Feiertagen ist geschlossen



Warme Getränke

	€
Tasse Kaffee ¹	1,60
Tasse Kaffee koffeinfrei	1,60
Kännchen Kaffee ¹	2,90
Haferl Kaffee ¹	2,10
Cappuccino ^{1:2}	2,20
Heiße Schokolade ²	2,10
Glas Tee	1,30
Portion Tee	2,00
Tee mit Rum (Rum 2 cl.)	3,30
Glühwein (weinhaltiges Getränk, nicht Wein)	3,30
Punsch (ohne Alkohol)	2,50



¹ koffeinhaltig
² mit Milcheiweiß



Kuchen

nach Auswahl der Kuchentheke

	€
Gugelhupf (trockener Kuchen)	2,00
	
Torte	2,70
Kuchen	2,30
Obst-, Cremeschnitte	2,30
Krapfen (nach Saison)	1,60
Portion Sahne	0,60
Apfelstrudel	2,10
Mit 1 Kugel Vanilleeis¹	2,70
Mit Sahne¹	2,70
Mit Vanilleeis und Sahne¹	3,30

¹ mit Farbstoff(en)



Getränke

		€
Tafelwasser	0,25 l	1,20
	0,5 l	1,90
Zitronenlimonade ¹	0,25 l	1,30
	0,5 l	2,00
Grapefrucht ^{1,2,3,4} (Diätlimo)	0,25 l	1,30
	0,5 l	2,00
Grapefruchtschorle ^{1,2,3,4}	0,25 l	1,30
	0,5 l	2,00
Spezi ^{1,3,5}	0,5 l	2,10
	Cola ^{1,3,5}	0,33 l

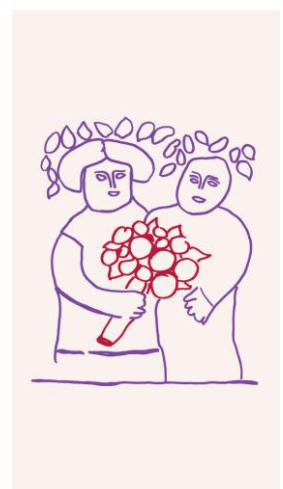


¹ mit Antioxidationsmitteln
² mit Süßungsmitteln
³ mit Farbstoff(en)
⁴ enthält eine Phenylalaninquelle
⁵ koffeinhaltig



Säfte

		€
Johannisbeersaft	0,25 l	2,00
	0,5 l	2,50
Apfelsaft	0,25 l	2,00
	0,5 l	2,50
Orangensaft	0,25 l	2,00
	0,5 l	2,50
Johannisbeer-, Apfel-, Orangensaftschorle	0,25 l	1,70
	0,5 l	2,30



Bier

Aktien Hell

(Aktienbrauerei)



0,5 l 2,90

0,25 l 1,40

€

Clausthaler Radler¹ alkoholfrei

(Binding-Brauerei)

0,5 l 2,90

Radler¹

(Biermischgetränk mit Limonade)

0,5 l 2,90

Aktien „Anno 25“

Hefeweizen (Aktienbrauerei)

0,5 l 2,90

Aktien „Steingadener“

Weizen dunkel (Aktienbrauerei)

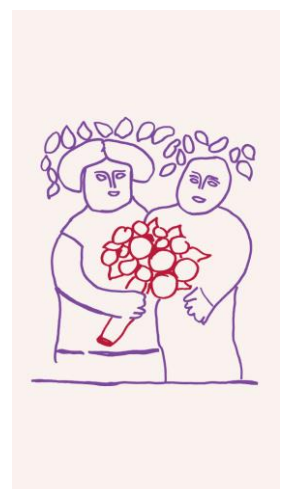
0,5 l 2,90

Aktien „Kaiser Maximilian“

Weizen leicht (Aktienbrauerei)

0,5 l 2,90

¹ mit Süßungsmitteln



Wein

€

Rotwein



0,10 l 1,60

0,25 l 2,80

-Eschtaler halbtrocken,
Südtirol
-Trollinger mit Lemberger,
trocken Deutschland

Weißwein

0,10 l 1,60

0,25 l 2,80

-Kerner, halbtrocken,
Deutschland
-Müller Thurgau, trocken,
Pfalz

Weinschorle

Rot oder weiß

0,5 l 3,20

0,25 l 2,00



Sekt und Schnaps

Piccolo 0,25 l 2,90
Söhnlein Brillant (trocken)



Glas Sekt-Orange 0,1 l 2,50

„Herrengedeck“ 4,00
Piccolo und 0,25 l Orangensaft


Flasche Sekt 0,7 l 9,50
Römer Krönung (halbtrocken)

Schnaps 2 cl 2,20

Obstwasser (38 % Vol.)
Kirschwasser (40 % Vol.)
Waldhimbeergeist (40 % Vol.)
William Christ (40 % Vol.)
Birnenbrand (40 % Vol.)



Für den kleinen Hunger

	€
Brezel	1,00
Butterbrezel 	1,70
Semmel	0,90
Buttersemmel	1,40
Käse-, Wurstsemmel ^{1*2*3}	2,60
Paar Wiener ^{1*2*3*4} mit Semmel oder Brezel	3,60

¹ mit Antioxidationsmitteln
² mit Geschmacksverstärkern
³ mit Nitritpökelsalz
⁴ mit Phosphat



nach Absprache und Vorreservierung

bieten wir an:

	€
Portion Leberkäse ¹	
mit Semmel oder Brezel	4,00
mit Kartoffelsalat ^{2,3}	4,50
Paar Weißwürstel ^{1,2,4}	
mit Semmel oder Brezel	4,00
mit Kartoffelsalat ^{2,3}	4,50
Wurstsalat ^{2,4,5,6}	4,20
mit Semmel	
Schweizer Wurstsalat ^{2,4,5,6}	4,50
mit Semmel	



oder haben Sie besondere Wünsche dann fragen Sie einfach nach!

¹ mit Antioxidationsmitteln
² mit Konservierungsstoffen
³ mit Schwefeldioxid
⁴ mit Phosphat
⁵ mit Geschmacksverstärkern
⁶ mit Nitritpökelsalz



Eis

€

kleines gemischtes Eis¹
2 Kugeln (wahlweise)

2,20

Gemischtes Eis¹
3 Kugeln (wahlweise)



3,00

Portion Sahne

0,60



Eiskaffee^{1,2}

3,20

¹ mit Farbstoff(en)
² koffeinhaltig



Informationen zum Mittagstisch

Wir bieten folgende Möglichkeiten an, unser Mittagessen zu genießen:

- Essen nach Voranmeldung

Bitte melden Sie sich bis spätestens 10:00 Uhr des jeweiligen Tages zum Mittagessen an.

- Abo-Essen

Möchten Sie regelmäßig bei uns essen, dann steht für Sie von Montag bis Freitag ein Essen bereit

Zuschussmöglichkeit

Für Personen mit geringem Einkommen kann für den „Mittagstisch“ eine Ermäßigung in Form eines Zuschusses beantragt werden.

Nähere Informationen erhalten Sie im Büro des Seniorentreffs oder unter Telefon 08341/437 144.

Das Mittagessen kostet incl. 0,25 l Getränk 6,70 € (täglich Suppe und Hauptgericht, dazu wechselnd Gemüse, Salat oder Nachtisch)

