

Auf den folgenden Seiten finden Sie unser  
Angebot für Ihr leibliches Wohl.

Es besteht grundsätzlich kein Verzehrzwang,  
jedoch ist es nicht erlaubt, mitgebrachte  
Speisen und Getränke hier zu verzehren!

*Wir wünschen Ihnen einen angenehmen  
Aufenthalt und gute Unterhaltung*

*Ihr Baumgärtle-Team*

## **Öffnungszeiten**

Montag – Freitag      10:00 – 17:00 Uhr  
an Feiertagen ist geschlossen



## Warme Getränke

€

Tasse Kaffee<sup>1</sup>

Tasse Kaffee koffeinfrei

Kännchen Kaffee<sup>1</sup>

Haferl Kaffee<sup>1</sup>



1,80

1,80

3,20

2,30

Cappuccino<sup>1,2</sup>

Heiße Schokolade<sup>2</sup>

2,40

2,30

Glas Tee

Portion Tee

1,40

2,20

Tee mit Rum (Rum 2 cl.)

Glühwein (weinhaltiges Getränk, nicht Wein)

Punsch (ohne Alkohol)

3,60

3,60

2,75

---

<sup>1</sup> koffeinhaltig

<sup>2</sup> mit Milcheiweiß



## Kuchen

*nach Auswahl der Kuchentheke*

	€
<b>Gugelhupf (trockener Kuchen)</b>	<b>2,20</b>
	
<b>Torte</b>	<b>3,00</b>
<b>Kuchen</b>	<b>2,50</b>
<b>Obst-, Cremeschnitte</b>	<b>2,50</b>
<b>Krapfen</b> (nach Saison)	<b>1,80</b>
<b>Portion Sahne</b>	<b>0,70</b>
<b>Apfelstrudel</b>	<b>2,30</b>
<b>Mit 1 Kugel Vanilleeis<sup>1</sup></b>	<b>3,00</b>
<b>Mit Sahne<sup>1</sup></b>	<b>3,00</b>
<b>Mit Vanilleeis und Sahne<sup>1</sup></b>	<b>3,60</b>

---

<sup>1</sup> mit Farbstoff(en)



## Getränke

		€
Tafelwasser	0,25 l	1,30
	0,5 l	2,10
Zitronenlimonade <sup>1</sup>	0,25 l	1,40
	0,5 l	2,20
Grapefrucht <sup>1,2,3,4</sup> (Diätlimo)	0,25 l	1,40
	0,5 l	2,20
Grapefruchtschorle <sup>1,2,3,4</sup>	0,25 l	1,40
	0,5 l	2,20
Spezi <sup>1,3,5</sup> Cola <sup>1,3,5</sup>	0,5 l	2,30
	0,33 l	2,30



---

<sup>1</sup> mit Antioxidationsmitteln

<sup>2</sup> mit Süßungsmitteln

<sup>3</sup> mit Farbstoff(en)

<sup>4</sup> enthält eine Phenylalaninquelle

<sup>5</sup> koffeinhaltig



## Säfte

€

**Johannisbeersaft**

**0,25 l 2,20**

**0,5 l 2,80**

**Apfelsaft**

**0,25 l 2,20**

**0,5 l 2,80**

**Orangensaft**

**0,25 l 2,20**

**0,5 l 2,80**

**Johannisbeer-,**

**Apfel-, Orangensaftschorle**

**0,25 l 1,90**

**0,5 l 2,50**



## **Bier**

**Aktien Hell**

(Aktienbrauerei)



0,5 l € 3,20

0,25 l € 1,50

**Clausthaler Radler<sup>1</sup>** alkoholfrei

(Binding-Brauerei)

0,5 l € 3,20

**Radler<sup>1</sup>**

(Biermischgetränk mit Limonade)

0,5 l € 3,20

**Aktien „Anno 25“**

Hefeweizen (Aktienbrauerei)

0,5 l € 3,20

**Aktien „Steingadener“**

Weizen dunkel (Aktienbrauerei)

0,5 l € 3,20

**Aktien „Kaiser Maximilian“**

Weizen leicht (Aktienbrauerei)

0,5 l € 3,20

---

<sup>1</sup> mit Süßungsmitteln



# Wein

€

## **Rotwein**



**0,10 l 1,80**

**0,25 l 3,10**

-Eschtaler halbtrocken,  
Südtirol  
-Trollinger mit Lemberger,  
trocken Deutschland

## **Weißwein**

**0,10 l 1,80**

**0,25 l 3,10**

-Kerner, halbtrocken,  
Deutschland  
-Müller Thurgau, trocken,  
Pfalz

## **Weinschorle**

Rot oder weiß

**0,5 l 3,50**

**0,25 l 2,20**



## **Sekt und Schnaps**

**Piccolo** 0,25 l 3,20  
Söhnlein Brillant (trocken)

**Glas Sekt-Orange**



0,1 l 2,80

**„Herrengedeck“**

4,40

Piccolo und 0,25 l Orangensaft

**Flasche Sekt**

0,7 l 10,50

Römer Krönung (halbtrocken)

**Schnaps**

2 cl 2,40

Obstwasser (38 % Vol.)

Kirschwasser (40 % Vol.)

Waldhimbeergeist (40 % Vol.)

William Christ (40 % Vol.)

Birnenbrand (40 % Vol.)





## **Für den kleinen Hunger**

€

**Brezel**

**1,10**

**Butterbrezel**

**1,90**



**Semmel**

**1,00**

**Buttersemmel**

**1,50**

**Käse-, Wurstsemmel**<sup>1,2,3</sup>

**2,90**

**Paar Wiener**<sup>1,2,3,4</sup>

**4,00**

mit Semmel oder Brezel

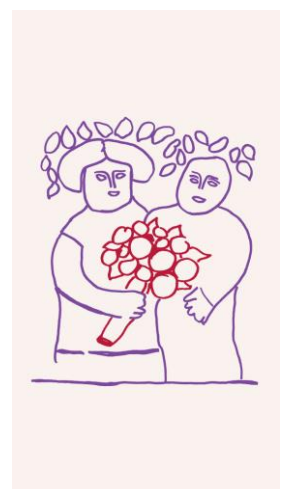
---

<sup>1</sup> mit Antioxidationsmitteln

<sup>2</sup> mit Geschmacksverstärkern

<sup>3</sup> mit Nitritpökelsalz

<sup>4</sup> mit Phosphat



## **nach Absprache und Vorreservierung**

**bieten wir an:**

€

### **Portion Leberkäse<sup>1</sup>**

mit Semmel oder Brezel

**4,40**

mit Kartoffelsalat<sup>2,3</sup>

**5,00**

### **Paar Weißwürstel<sup>1,2,4</sup>**

mit Semmel oder Brezel

**4,40**

mit Kartoffelsalat<sup>2,3</sup>

**5,00**



### **Wurstsalat<sup>2,4,5,6</sup>**

mit Semmel

**4,60**

### **Schweizer Wurstsalat<sup>2,4,5,6</sup>**

mit Semmel

**5,00**

**oder haben Sie besondere Wünsche dann fragen Sie einfach nach!**

---

<sup>1</sup> mit Antioxidationsmitteln

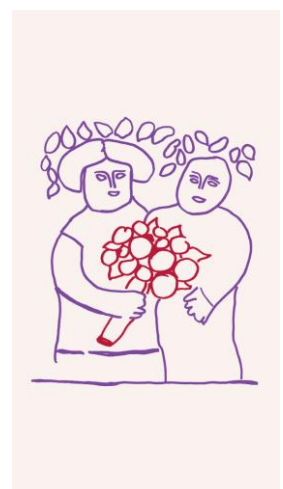
<sup>2</sup> mit Konservierungsstoffen

<sup>3</sup> mit Schwefeldioxid

<sup>4</sup> mit Phosphat

<sup>5</sup> mit Geschmacksverstärkern

<sup>6</sup> mit Nitritpökelsalz



## Eis

€

**kleines gemischtes Eis<sup>1</sup>**  
2 Kugeln (wahlweise)

**2,40**

**Gemischtes Eis<sup>1</sup>**  
3 Kugeln (wahlweise)



**3,30**

**Portion Sahne**

**0,70**



**Eiskaffee<sup>1,2</sup>**

**3,50**

---

<sup>1</sup> mit Farbstoff(en)

<sup>2</sup> koffeinhaltig



## ***Informationen zum Mittagstisch***

Wir bieten folgende Möglichkeiten an, unser Mittagessen zu genießen:

- Essen nach Voranmeldung

Bitte melden Sie sich bis spätestens 10:00 Uhr des jeweiligen Tages zum Mittagessen an.

- Abo-Essen

Möchten Sie regelmäßig bei uns essen, dann steht für Sie von Montag bis Freitag ein Essen bereit

### Zuschussmöglichkeit

Für Personen mit geringem Einkommen kann für den „Mittagstisch“ eine Ermäßigung in Form eines Zuschusses beantragt werden.

Nähere Informationen erhalten Sie im Büro des Seniorentreffs oder unter Telefon 08341/437 144.

Das Mittagessen kostet incl. 0,25 l Getränk  
7,40 €  
(täglich Suppe und Hauptgericht, dazu wechselnd  
Gemüse, Salat oder Nachtisch)

**Allergenliste ist an der Theke einsehbar**

